

# DMSB-Handbuch 2025 – Oranger Teil

## Technische Bestimmungen für Motocross

### 01.65 Kleidung und Protektoren

Es ist allgemein empfohlen, Anzüge, Hosen, langarmige Hemden und Unterwäsche aus Textilien, die nicht vollständig aus Nylon oder Spandex (z.B. Lycra, Elasthan) bestehen, zu verwenden, so dass bei Abnutzung (Reibung) ein Qualitätsverlust vermieden wird.

#### 65.01 Motocross

Für Fahrer/Beifahrer ist das Tragen von entweder einem Anzug oder Hosen und langärmigem Hemd vorgeschrieben. Ein professionell hergestellter, handelsüblicher Brust- und Rückenschutz, der in seiner Ausführung nicht verändert werden darf, ist vorgeschrieben.

In den Jugendklassen ist zusätzlich ein professionell hergestellter, handelsüblicher Schulter-, Ellenbogen- und Knieschutz vorgeschrieben.

Die Schutzeinrichtungen müssen eindeutig nach den folgenden Normen geprüft und gekennzeichnet sein:

*EN 1621-1, Level 1 oder 2, für Schulter, Ellbogen, Hüfte und Knie*

*EN 1621-2, Level 1 oder 2, für den Rücken: CB (Central Back) und FB (Full Back)*

*EN 1621-3, Level 1 oder 2, für die Brust*

Sämtliche Körperteile mit Ausnahme des Halses im Bereich zwischen Helm und Fahrerhemd müssen vollständig bedeckt sein (das Hemd muss in der Hose getragen werden).

Brillen müssen beim Start des Trainings oder Rennens getragen werden. Siehe auch DMSBMotocross-Reglement im DMSB-Handbuch, grüner Teil.

#### 65.04 Augenschutz

Die Fahrer/Beifahrer müssen eine Schutzbrille tragen. Die Verwendung von Brillen, Helmvisieren und „Roll Offs“ oder „Tear Offs“, die am Helm verbleiben, ist ebenfalls erlaubt, Die Verwendung von Abreißvisieren ist verboten.

Die Brillen, Schutzbrillen und Visiere müssen aus nichtsplitterndem Material hergestellt sein. Ein Augenschutz, der die Sicht beeinträchtigt (z. B. durch Kratzer), darf nicht verwendet werden

## “Erwachsene”

*Rücken: EN 1621-2, Level 1 oder 2*

*Brust: EN 1621-3, Level 1 oder 2*



## Jugendklassen (50, 65, 85, 125 ccm)

*EN 1621-1, Level 1 oder 2, für Schulter, Ellbogen, Hüfte und Knie*

*EN 1621-2, Level 1 oder 2, für den Rücken*

*EN 1621-3, Level 1 oder 2, für die Brust*



# 01.70 ANERKANNTE INTERNATIONALE PRÜFNORMEN FÜR SCHUTZHELME

Europa: ECE 22-05 Typ P oder ECE 22-06 Typ P

Japan: JIS T 8133:2015 Typ 2

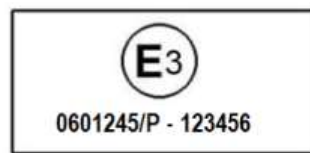
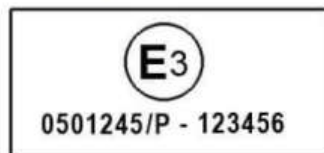
USA: SNELL M2015 oder SNELL M2020D oder SNELL M2020R oder SNELL M2025R oder SNELL M2025D

FIM: FRHPhe-01 (bis 31.12.2025) oder FRHPhe-02

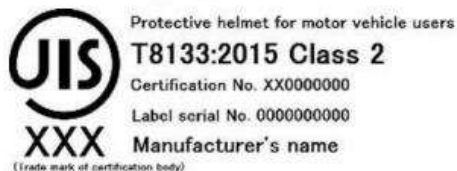
Im DMSB-Bereich sind Helme gemäß Prüfnorm ECE 22-05 Typ P ab dem 01.01.2026 nicht mehr zulässig. Alle anderen Prüfnormen bleiben weiterhin zulässig.



ECE (Europa)



JIS T 8133:2015 (Japan)



SNELL M2020D (USA)



FIM FRHPhe-02



FIM FRHPhe-01

